

6. Répartitions en démographie

CORRECTION

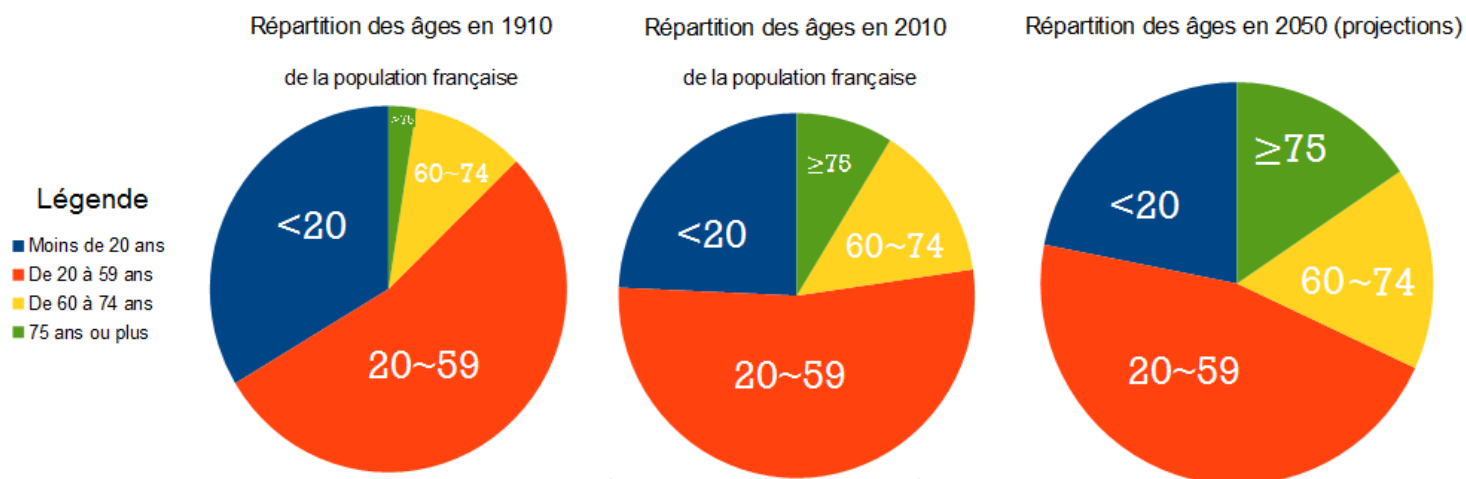
a) La population française par groupe d'âge au 1^{er} janvier 1910, 1950, 2010 et 2050 (d'après l'Insee) : Complétez les deux cases vides de ce tableau.

France métropolitaine	Total	Moins de 20 ans	20 ans à 59 ans	60 ans ou plus	dont 75 ans ou plus
1910	39 600 000	13 305 600	21 265 200	5 029 200	990 000
1950	41 647 000	12 535 747	22 364 439	6 746 814	1 582 586
2010	62 312 000	15 139 386	33 030 060	14 142 554	5 482 576
2050 (projections)	69961000	15 321 459	32 321 982	22 317 559	10 913 916

Calculez les fréquences pour les quatre années, puis les angles correspondants aux années 1910 et 2010 pour les diagrammes circulaires du dessous (sachant qu'ils sont proportionnels aux fréquences et que 360° représente 100% de la population). La catégorie « 60 ans ou plus » doit être divisée en deux : « de 60 à 74 ans » et « 75 ans ou plus ».

	Moins de 20 ans	20 ans à 59 ans	de 60 à 74 ans	75 ans ou plus	total
fréquences 1910	33,6%	53,7%	10,2%	2,5%	100%
angles 1910	121°	193°	37°	9°	360°
fréquences 1950	30,1%	53,7%	12,4%	3,8%	100%
fréquences 2010	24,3%	53,0%	13,9%	8,8%	100%
angles 2010	87°	191°	50°	32°	360°
fréquences 2050	21,9%	46,2%	16,3%	15,6%	100%

Représenter les trois catégories de la population pour les années étudiées 1910 et 2010, par une part de disque (chaque graduation sur le cercle correspond à 5% de la population, soit un angle de 18°).



Commentaires (non demandés par écrit mais indispensables tellement ils sont évidents et importants) : On voit ici que la part occupée par la population la plus âgée a tendance à augmenter pendant toute cette période. La catégorie « 75 ans et plus » passe de 2,5% en 1910 à 8,8% en 2010, soit une augmentation de 250%. La part des « 60 à 74 ans » augmente également, mais beaucoup moins, passant sur la même période, de 10,2 à 13,9%, soit une augmentation de 36%. La part occupée par la population active (de 20 à 59 ans) est relativement stable, mais par contre, c'est la part des plus jeunes qui diminue, passant de 33,6 à 24,3%, soit une diminution de près de 28%. J'ai représenté les projections de l'INSEE car elles renforcent cette constatation : la population française vieillit : plus de vieux, moins de jeunes. Le phénomène est bien connu. Les explications sont multiples. On peut citer les progrès de la médecine qui font que l'on meurt moins de certaines maladies ; il y a aussi les conditions de travail qui se sont améliorées, la qualité de l'alimentation, etc. La diminution du nombre de jeunes français, s'explique, en partie, par les changements de la société. Les jeunes ont plus de difficultés à trouver un travail, celui-ci étant confié de plus en plus aux machines. Pour préserver leur niveau de vie, les parents ont moins d'enfants et les accompagnent plus longtemps.

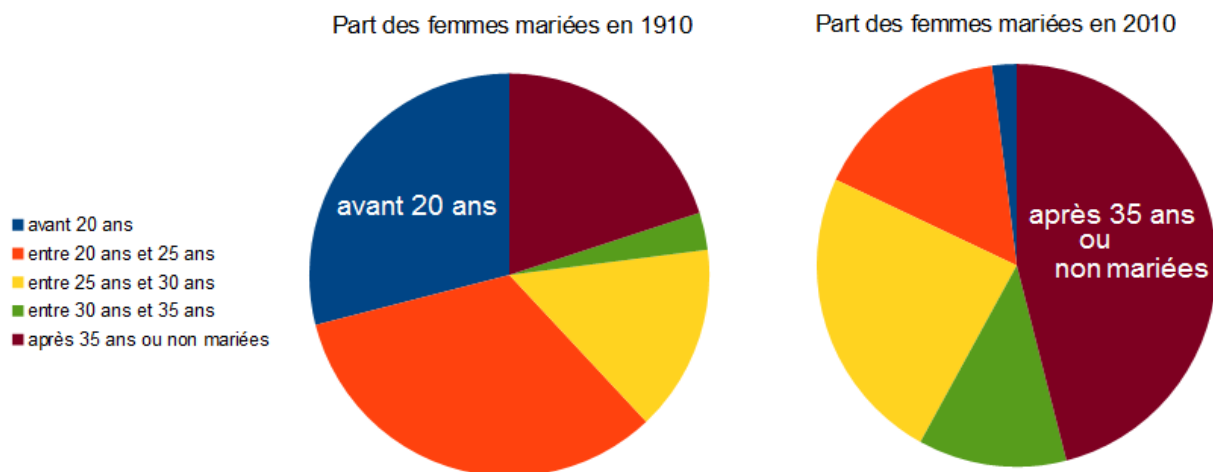
b) Part des femmes mariées

Voici une autre répartition fournie par l'INSEE à dégrupper pour avoir des catégories distinctes

mariage	à 20 ans	à 25 ans	à 30 ans	à 35 ans	à 40 ans	
1910	29%	62%	77%	80%	78%	
1950	29%	72%	80%	82%	81%	
2010	2%	18%	42%	54%	59%	
mariage	avant 20 ans	entre 20 ans et 25 ans	entre 25 ans et 30 ans	entre 30 ans et 35 ans	après 35 ans ou non mariées	total
fréquences 1910	29%	33%	15%	3%	20%	100%
angles	104°	119°	54°	11°	72°	360°
fréquences 1950	29%	43%	8%	2%	18%	100%
fréquences 2010	2%	16%	24%	12%	46%	100%
angles	7°	58°	86°	43°	166°	360°

La dernière colonne contient la part des femmes mariées après 35 ans ou non-mariées. Nous avons ajouté cette catégorie qui n'apparaissait pas dans le tableau initial de l'INSEE. En procédant par soustraction entre les différentes catégories, on obtient des approximations des grandeurs estimées : en 1910, 62% des femmes étaient mariées à 25 ans alors que 29% des femmes étaient mariées à 20 ans ; cela ne signifie pas exactement que $62-29=33\%$ des femmes se sont mariées entre 20 et 25 ans.

Représenter les différentes catégories de la population des femmes (attention, il y a aussi des femmes non mariées...) pour les années 1910 et 2010, par une part de disque (chaque graduation sur le cercle correspond à 5% de la population, soit un angle de 18°).



Commentaires : On voit ici que l'institution du mariage a subi sur cette période un relatif déclin. Les femmes se marient de plus en plus tard et de moins en moins. De plus en plus tard parce que la part des femmes mariées entre 25 et 30 ans augmente (de 15 à 24%, soit 60% d'augmentation) et aussi la part des femmes mariées entre 30 et 35 ans (de 3 à 12%, soit 300% d'augmentation). De moins en moins, car la part des femmes non-mariées augmente largement, passant de 20 à 46%. Bien sûr, il y a les femmes mariées après 35 ans comptées avec les femmes non-mariées, mais on peut estimer que cette catégorie n'est pas trop importante.